

# OptiPlex 5250 All-in-One

## Quick Start Guide

Guide d'information rapide

Guia de iniciação rápida

Hızlı Başlangıç Kılavuzu

دليل البدء السريع

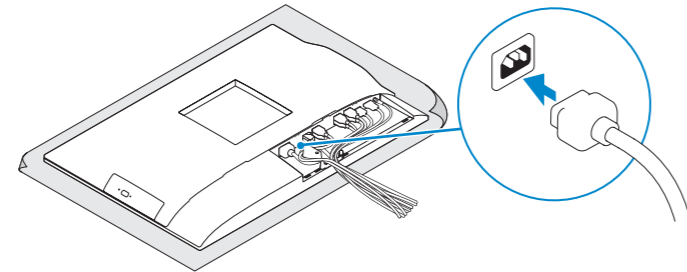
### 1 Connect the power cable and other devices

Brancher le câble d'alimentation et les autres périphériques

Ligue o cabo de alimentação e outros dispositivos

Güç kablosunu ve diğer aygıtları takın

توصيل كابل التيار والأجهزة الأخرى



### 2 Connect the keyboard and mouse

Connecter le clavier et la souris

Ligue o teclado e o rato

Klavye ve farenin bağlanması

قم بتوصيل لوحة المفاتيح والماوس

**NOTE:** If you are connecting a wireless keyboard or mouse, see the documentation that shipped with it.

**REMARQUE :** si vous connectez un clavier ou une souris sans fil, consultez la documentation fournie.

**NOTA:** Se está a ligar-se a um teclado sem fios ou a um rato, consulte a documentação enviada com os mesmos.

**NOT:** Kablosuz klavye veya fare bağlıyorsanız birlikte gönderilen belgelere bakın.

ملاحظة: في حالة توصيل لوحة مفاتيح أو ماوس لاسلكي، راجع الوثائق التي تم شحنها معه.

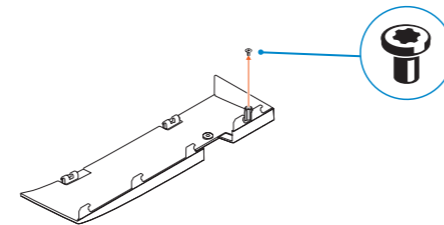
### 3 Remove the Torx screw from the cable cover (optional)

Retirer la vis torx du cache-câbles (en option)

Retire o parafuso Torx da cobertura do cabo (opcional)

Kablo kapağından torx vidasını çıkarın (İsteğe bağlı)

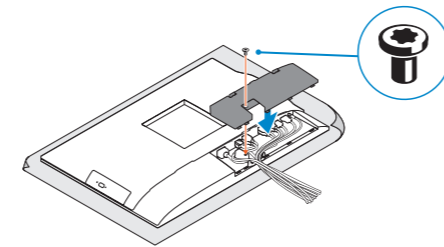
قم بفتح مسمار torx اللولبي من غطاء الكابل (اختياري)



### 4 Install the cable cover (optional)

Installer le cache-câbles (en option) | Instale a cobertura do cabo (opcional)

Kablo kapağını kurun (İsteğe Bağlı) | قم بتثبيت غطاء الكابل (اختياري)



**NOTE:** Securing the cable cover by using the Torx screw is optional.

**REMARQUE :** la fixation du cache des câbles au moyen de la vis Torx est facultative.

**NOTA:** Fixar a cobertura do cabo com o parafuso torx é opcional.

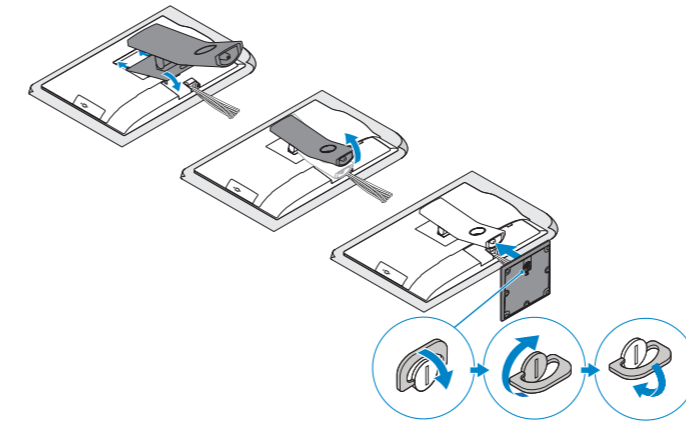
**NOT:** Torx vida kullanarak kablo kapağını sabitlemek isteğe bağlıdır.

ملاحظة: تثبيت غطاء الكابل باستخدام مسمار Torx اللولبي اختياري.

### 5 Install the stand

Installer le socle | Instale o suporte

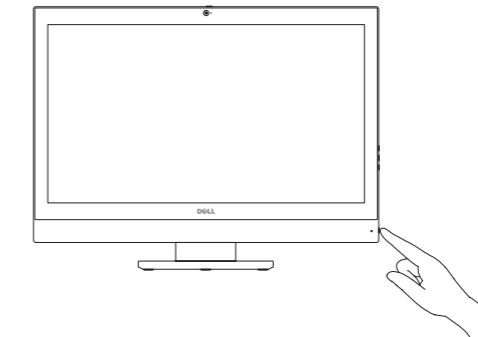
Kaideyi kurun | تركيب الحامل



### 6 Press the power button

Appuyer sur le bouton d'alimentation | Prima o botão de ligação

Güç düğmesine basın | اضغط على زر التشغيل



#### Product support and manuals

Support produits et manuels | Suporte e manuais do produto  
ürün desteği ve klavuzlar | دعم المنتج والدلائل

#### Contact Dell

Contacter Dell | Contacte a Dell  
Dell'e başvurun | Dell الاتصال بـ

#### Regulatory and safety

Réglementations et sécurité | Regulamentos e segurança  
Mevzuat ve güvenlik | ممارسات الأمان والممارسات التنظيمية

#### Regulatory model

Modèle réglementaire | Modelo regulamentar  
Yasal model numarası | الموديل التنظيمي

#### Regulatory type

Type réglementaire | Tipo regulamentar  
Yasal tür | النوع التنظيمي

#### Computer model

Modèle de l'ordinateur | Modelo do computador  
Bilgisayar modeli | موديل الكمبيوتر

Dell.com/support

Dell.com/support/manuals

Dell.com/support/windows

Dell.com/contactdell

Dell.com/regulatory\_compliance

W14B

W14B002

OptiPlex 5250 All-in-One



© 2016 Dell Inc.

© 2016 Microsoft Corporation.

© 2016 Canonical Ltd.



0XP92KA00



Printed in China.  
2016-11

## 7 Finish Windows 10 setup

Terminer l'installation de Windows 10 | Conclua a configuração do Windows 10

Windows 10 kurulumunu tamamlama | إنهاء إعداد Windows 10



### Connect to your network

Se connecter au réseau

Estabeleça ligação à rede

Ağınıza bağlanın

التوصيل بالشبكة

**NOTE:** If you are connecting to a secured wireless network, enter the password for the wireless network access when prompted.

**REMARQUE :** si vous vous connectez à un réseau sans fil sécurisé, saisissez le mot de passe d'accès au réseau sans fil lorsque vous y êtes invité.

**NOTA:** Se estiver a ligar-se a uma rede sem fios protegida, introduza a palavra passe de acesso à rede sem fios quando solicitado.

**NOT:** Güvenli bir kablolu ağa bağlanıyorsanız, sorulduğunda kablolu ağ erişimi parolasını girin. **ملاحظة:** في حالة اتصالك بشبكة لاسلكية مؤمنة، أدخل كلمة المرور للوصول للشبكة اللاسلكية عند مطالبتك.



### Sign in to your Microsoft account or create a local account

Connectez-vous à votre compte Microsoft ou créez un compte local

Inicie sessão na sua conta Microsoft ou crie uma conta local

Microsoft hesabınıza oturum açın veya yerel bir hesap oluşturun

Microsoft hesabınıza oturum açın veya yerel bir hesap oluşturun

قم بتسجيل الدخول إلى حساب Microsoft أو قم بإنشاء حساب محلي

## Locate Dell apps

Localiser les applications Dell | Localize as aplicações Dell

Dell uygulamalarını bulma | تحديد موقع تطبيقات Dell



### SupportAssist

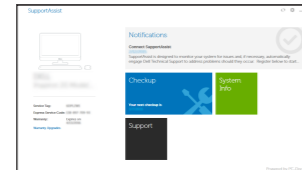
### Check and update your computer

Rechercher des mises à jour et les installer sur votre ordinateur

Verifique e atualize o seu computador

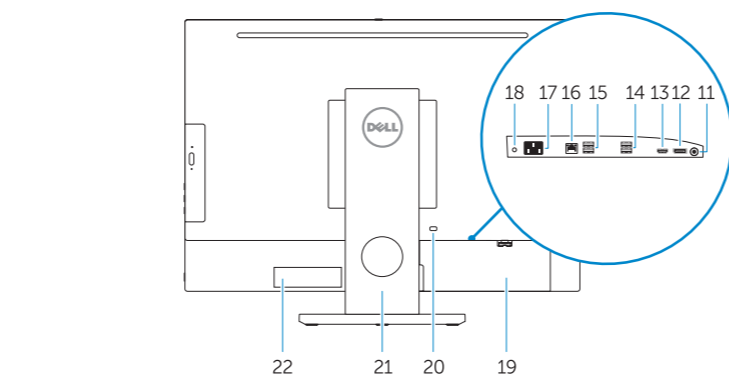
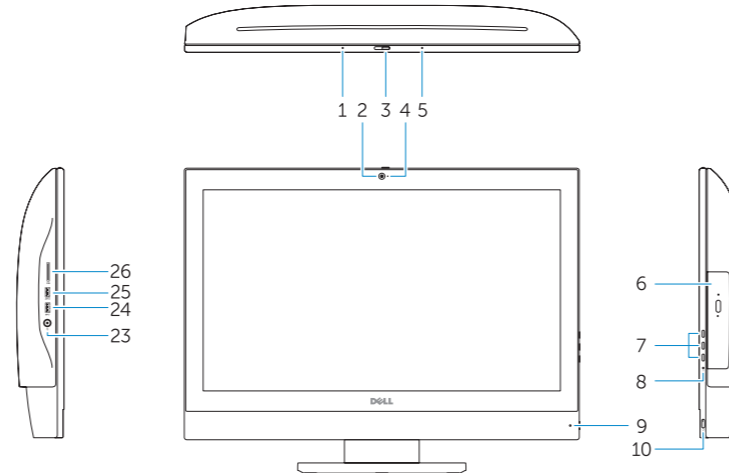
Bilgisayarınızı kontrol edin ve güncellemeleri yapın

التحقق من الكمبيوتر الخاص بك وتحديثه



## Features

Caractéristiques | Funcionalidades | Özellikler | الميزات



1. Microphone
2. Camera (optional)
3. Camera privacy latch (optional)
4. Camera status light (optional)
5. Microphone
6. Optical drive (optional)
7. On Screen Display (OSD) buttons
8. Hard drive status light
9. Power status light
10. Power button/Power light
11. Audio port
12. DisplayPort
13. HDMI out port
14. USB 3.0 ports
15. USB 2.0 ports

1. Microphone
2. Webcam (en option)
3. Loquet du cache de la webcam (en option)
4. Voyant d'état de la webcam (en option)
5. Microphone
6. Lecteur optique (en option)
7. Boutons de menu à l'écran (OSD)
8. Voyant d'état du disque dur
9. Voyant d'état de l'alimentation
10. Bouton d'alimentation/voyant d'alimentation
11. Port audio
12. DisplayPort
13. Port de sortie HDMI
14. Ports USB 3.0

16. Network port
17. Power connector port
18. Power diagnostic light
19. Cable cover
20. Security cable slot
21. Stand
22. Service tag label
23. Headset connector
24. USB 3.0 port
25. USB 3.0 port with PowerShare
26. Media card reader

15. Ports USB 2.0
16. Port réseau
17. Port du connecteur d'alimentation
18. Voyant de diagnostic d'alimentation
19. Cache-câbles
20. Passage du câble de sécurité
21. Socle
22. Étiquette du numéro de service
23. Port pour casque
24. Port USB 3.0
25. Port USB 3.0 avec PowerShare
26. Lecteur de carte mémoire

1. Microfone
2. Câmara (opcional)
3. Trinco de privacidade da câmara (opcional)
4. Luz de estado da câmara (opcional)
5. Microfone
6. Unidade ótica (opcional)
7. Botões On Screen Display (OSD)
8. Luz de estado do disco rígido
9. Luz de estado da alimentação
10. Botão/luz de alimentação
11. Porta de áudio
12. DisplayPort
13. Porta HDMI-out
14. Portas USB 3.0

1. Mikrofon
2. Kamera (isteğe bağlı)
3. Kamera gizlilik mandalı (isteğe bağlı)
4. Kamera durum ışığı (isteğe bağlı)
5. Mikrofon
6. Optik sürücü (isteğe bağlı)
7. Ekran Gösterge (OSD) düğmeleri
8. Sabit sürücü durum ışığı
9. Güç durum ışığı
10. Güç düğmesi/Güç ışığı
11. Ses bağlantı noktası
12. DisplayPort
13. HDMI çıkışı bağlantı noktası
14. USB 3.0 bağlantı noktaları
15. USB 2.0 bağlantı noktaları

15. Portas USB 2.0
16. Porta de rede
17. Porta do conetor de alimentação
18. Luz de diagnóstico da alimentação
19. Cobertura do cabo
20. Ranhura do cabo de segurança
21. Suporte
22. Rótulo da etiqueta de serviço
23. Conetor para auscultadores
24. Porta USB 3.0
25. Porta USB 3.0 com PowerShare
26. Leitor de cartões multimédia

16. Ağ bağlantı noktası
17. Güç kablosu konektör bağlantı noktası
18. Güç tanılama ışığı
19. Kablo kapağı
20. Güvenlik kablosu yuvası
21. Ayak
22. Servis etiketi çıkartması
23. Kulaklıkl mikrofon konektörü
24. USB 3.0 bağlantı noktası
25. PowerShare ile birlikte USB 3.0 bağlantı noktası
26. Ortam kartı okuyucu

16. منفذ الشبكة
17. منفذ موصل التيار
18. مصباح تشخيص التيار
19. غطاء الكابل
20. فتحة كابل الأمان
21. الحامل
22. ملصق علامة الخدمة
23. موصل سماعة الرأس
24. منفذ USB 3.0
25. منفذ USB 3.0 مزود بـ PowerShare
26. قارئ بطاقة الوسائط

1. الميكروفون
2. الكاميرا (اختيارية)
3. مزلاج خصوصية الكاميرا (اختياري)
4. مصباح حالة الكاميرا (اختياري)
5. الميكروفون
6. محرك أقراص ضوئية (اختياري)
7. أزرار العرض على الشاشة (OSD)
8. مصباح حالة محرك الأقراص الثابتة
9. مصباح حالة التيار
10. زر التشغيل/مصباح التشغيل
11. منفذ الصوت
12. منفذ DisplayPort
13. منفذ خرج HDMI
14. منافذ USB 3.0
15. منافذ USB 2.0

**NOTE:** Connection and use of this communications equipment is permitted by the Nigerian Communications Commission.